



三井物産プラスチック株式会社

MITSUI & CO.
PLASTICS LTD.

COMPANY PROFILE

PLASTICで

世の中にPLUSを



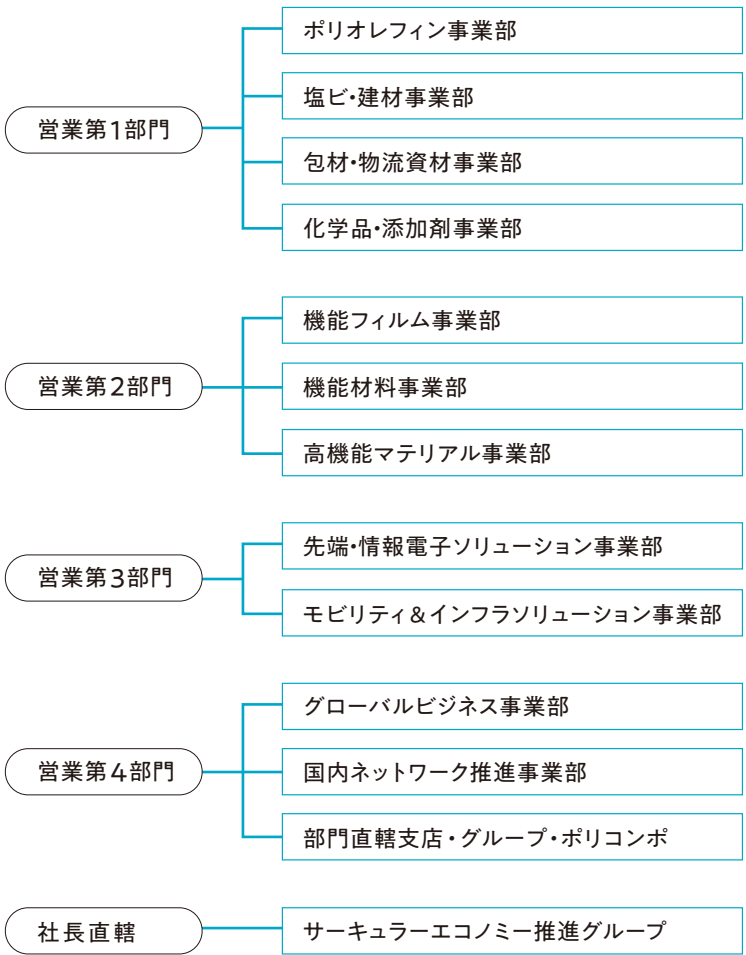
さまざまなシーンにプラスの素を届けています。
私たちが目指すのは、Solution Provider です。



会社概要

商 号	三井物産プラスチック株式会社 (英文名 Mitsui & Co. Plastics Ltd.)
設立年月日	1947年8月1日(旧社より起算)
代 表 者	代表取締役社長 佐藤 達充
資 本 金	6億2,600万円
株 主 構 成	三井物産株式会社(100%出資)
従 業 員 数	629名(2024年4月1日現在)
売 上 高	3,156億円(2024年3月期)

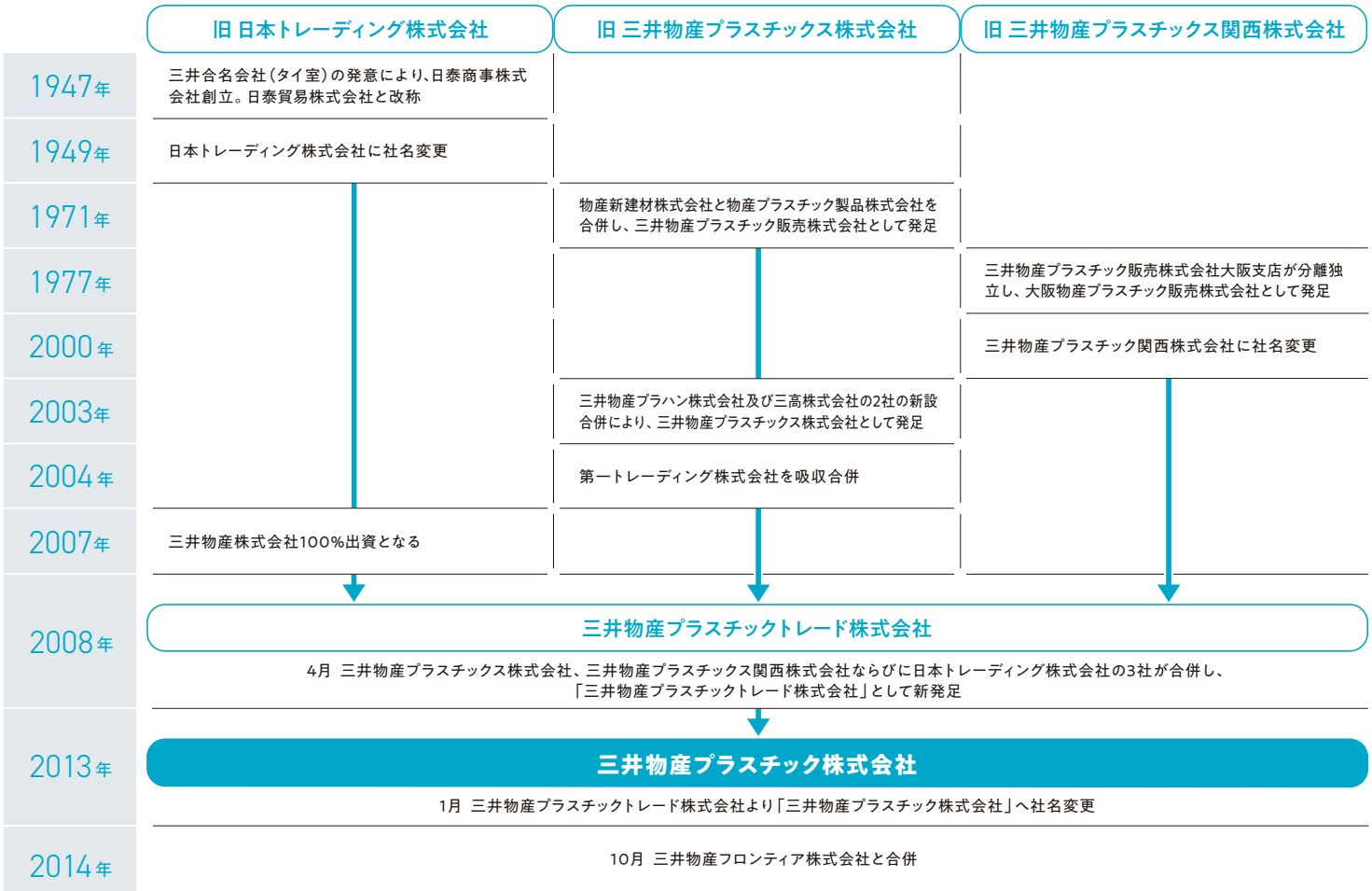
営業組織体系図



主な事業内容

- 各種合成樹脂原料、及びその加工品・製品、副資材等の国内販売、輸出入
- 各種電子材料・加工品等の国内販売、輸出入
- Supply Chain Management、Electronics Manufacturing Service の受託業務

沿 革



化学品専門商社として、
世界中の産業的課題の克服に取り組む

原料や製品の提供、使用後のリサイクルやリユースまで——
自動車・食品包材・住宅建材・先端エレクトロニクスなど、
さまざまな分野における産業的課題への解決策をご提案し、
新たな価値の創造へ向け、グローバルな事業を展開しています。

事業部 ● 主要取扱商品

					
ポリオレフィン事業部	塩ビ・建材事業部	包材・物流資材事業部	化学品・添加剤事業部	機能フィルム事業部	機能材料事業部
汎用樹脂 (オレフィン系、スチレン系)	塩化ビニル樹脂、 樹脂建材製品	汎用樹脂、包装材料、 物流資材等	樹脂添加剤、無機鉱物、 工業化学品等	機能性フィルム (工業、情報材料・光学用)	エンジニアリングプラスチック、 スチレン系樹脂、フッ素系樹脂、 シリコン樹脂
					
高機能マテリアル事業部	先端・情報電子ソリューション 事業部	モビリティ&インフラソリューション 事業部	グローバルビジネス事業部	国内ネットワーク推進事業部	サーキュラーエコノミー 推進グループ
合成ゴム、エラストマー、 触媒、添加剤	半導体・回路材料、 SCM・EMS事業	エネルギー分野における製品材料、 加飾関連材料	自動車・OA向け汎用樹脂、 エンジニアリングプラスチック	アドブルー、防水・インフラ用資材、 産業ガス、農業資材	リサイクル・バイオマス・生分解領域の 樹脂・製品・装置等

プラスチックの未来を考える情報サイト



PLAS MIRAI+ はプラスチック業界が目指したい
持続可能な未来を共に考え共に創る「場」です。

プラスチック業界に関わる全ての関係者の皆様と共に夢溢れる未来づくりを目指します

プラスチック業界が持続可能な未来づくりに貢献するため、自動車・食品包材・住宅建材・エレクトロニクス・農業といったあらゆる分野におけるSDGsや脱炭素社会の実現といった重要な産業的課題の克服に向けた情報を提供して参ります。



www.mitsui-plastics.com/plas-mirai/

持続可能な未来に繋がるプラスチック業界のトレンド・素材・製品事例等の情報をお届けします

セミナー情報

メルマガ登録

素材や事例などの
お役立ち資料も
ダウンロードいただけます



MITSUI & CO.
PLASTICS LTD.



弊社は化学品専門商社として
「世界中の産業的課題の克服に
取り組む」ことを使命とし、
「共創」を行動指針に課題解決や
ビジネスの成長に貢献していきたい
と考えております。



左記取組の1つとして
弊社約 **5,000社**、
30万件*を超える
お取引先様情報を中心とした
世界的なネットワークの更なる活用
に向けて、デジタルマーケティング
への取組を強化しております。

*2024年3月時点



デジタルを活用してより多くの
お客様に貴社の製品・サービスを
知っていただく機会をご提供し、
新たなビジネス創出に
貢献致します。

国内拠点

本 店	〒100-6808 東京都千代田区大手町1-3-1 JAビル7・8階 TEL 03-6328-5000 / FAX 03-6328-5390 ◆大手町駅をご利用の場合 ・地下鉄各線…C2b出口直結 ◆竹橋駅をご利用の場合 ・東京メトロ東西線…4番出口より徒歩2分 ◆東京駅をご利用の場合 ・JR 各線…丸の内北口より徒歩10分
北海道支店	〒060-0002 北海道札幌市中央区北2条西4-1 札幌三井JPビル19階 TEL 011-222-4549 / FAX 011-222-4563
中 部 支 店	〒450-0002 愛知県名古屋市中村区名駅4-8-18 名古屋三井ビルディング北館18階 TEL 052-583-4720 / FAX 052-582-8656
関 西 支 店	〒530-0005 大阪府大阪市北区中之島2-3-33 大阪三井物産ビル18階 TEL 06-7176-5000 / FAX 06-7176-5018
四 国 支 店	〒760-0023 香川県高松市寿町2-2-7 いちご高松ビル5階 TEL 087-825-2258 / FAX 087-825-2232
広 島 支 店	〒730-0031 広島県広島市中区紙屋町1-2-22 広島トランヴェールビルディング14階 TEL 082-246-2223 / FAX 082-246-2008
九 州 支 店	〒812-0025 福岡県福岡市博多区店屋町1-35 博多三井ビル二号館9階 TEL 092-271-2091 / FAX 092-271-2045

関係会社

株式会社ポリコンポ Poly Compo Co., Ltd.
〒100-6808
東京都千代田区大手町1-3-1
JAビル8階
TEL 03-6328-5021 / FAX 03-6328-5427

グローバル展開

当社は多様化するお客様のニーズにお応えするべく、三井物産株式会社が持つ総合力を活用し、世界中に展開している100を超える海外拠点と一体となってアジアのみならず、欧州、米国、南米にまで亘る事業展開を図っています。中国・香港・タイ・ベトナム・インドネシア・アメリカ・ドイツ・メキシコに当社社員も駐在し、現地のお客様の課題やニーズに沿った木目細やかなサービスを提供しています。また日本の強みである高機能素材の加工拠点として、タイに当社関係会社を保有し、市場ニーズに見合った付加価値をお客様に提供しています。

海外派遣先 | 中国・香港・タイ・ベトナム・インドネシア・アメリカ・ドイツ・メキシコ

経営理念

社員一人ひとりが、
主体性を持った企業活動を通して
新たな価値を創造します。

経営方針

共創

三井物産グループの一員として
『挑む、創る、つなぐ』を行動で示し、
顧客や社会のニーズに応え
当社固有の機能を
提供し続けます。

行動指針

自立



変化を恐れず、
自らが考え行動し、
個の成長に
繋がります。

誠実



規律を遵守し、
言動に責任をもち
確かな信頼を
築きます。

サステナブル



多様性を尊重し、
互いの力を掛け合わせ、
チーム力を
磨き続けます。



三井物産プラスチック株式会社

MITSUI & CO.
PLASTICS LTD.

〒100-6808 東京都千代田区大手町1-3-1 JAビル 7・8階
www.mitsui-plastics.com

